



Sweco Hydroprojekt a.s. o.z. České Budějovice, Zátkovo nář. 7, 370 21		
Došlo dne: 23.3.2017		
Evid.č.: 640	Kubíková Pasek	Přiděl.: Povýšilová Křehová

KOMU / TO

Ing. Povýšilová Monika

FUNKCE

SPOLEČNOST / ORGÁN STÁTNÍ SPRÁVY A SAMOSPRÁVY

SWECO Hydroprojekt a.s.

ADRESA

SWECO Hydroprojekt a.s.  
Ing. Povýšilová Monika  
Zátkovo nábreží 448/7  
370 01 České Budějovice

VÁŠ DOPIS ZN.:

PŘEDMĚT / SUBJECT

OD KOHO / FROM

Bohumil Šidlák

FUNKCE

Technik

ODDĚLENÍ / STŘEDISKO

dálkovod II, ČEPRO Šlapanov

TELEFON

569451207 , 606637778

č. j.

S1/2/76/17

DATUM / DATE

21.3.2017

PŘÍLOHA

mapa

Vyjádření k existenci sítě: „Polní cesta C1 v k.ú. Lavičky

V zájmovém území se nachází produktovod pro přepravu ropných látek společnosti Čepro, a.s. Produktovod Čepro, a.s. je ocelové potrubí v hloubce 0,5 m až 1,0 m a je chráněné katodově proti korozi.

Polní cesta kříží produktovod Čepro, a.s. Je to stavba v ochranném pásmu produktovodu Čepro, a.s.

V projektové dokumentaci musí být uvedeno, že se stavba nachází v ochranném pásmu produktovodu Čepro a naše požadavky uvedené v tomto dopise. Dále pak v situaci, musí být zakreslen produktovod a ochranné pásmo produktovodu 300m.

Ochranné pásmo podzemních potrubí pro pohonné látky a ropu /produktovodu/ vyplývá ze zákona 161/2013 Sb. a ČSN 65 0204 /Dálkovody hořlavých kapalin/ a ČSN EN 14161 a je „vymezeno svislými plochami vedenými ve vodorovné vzdálenosti 300 m po obou stranách od osy potrubí“. V tomto ochranném pásmu jsou stanoveny tzv. bezpečnostní vzdálenosti pro definované druhy staveb.

Dle jmenovaného vl. nařízení § 4 je charakterizováno ochranné pásmo jako prostor v bezprostřední blízkosti potrubí, který bez újmy obvyklého zemědělského využití je určen k zabezpečení obvyklého plynulého provozu potrubí a k zajištění bezpečnosti osob a majetku. Vlastníci (uživatelé) nemovitostí v ochranném pásmu jsou povinni zdržet se všeho, co by mohlo ohrozit potrubí a plynulost a bezpečnost jeho provozu.

Při jakýchkoliv akcích, kolidujících s produktovodem ČEPRO, a.s. a s ním souvisejícím zařízením, event. plánovaných v jeho ochranném pásmu musí projekt a realizace každé stavby vyhovovat zabezpečovacím opatřením, zajišťujícím bezpečný a plynulý provoz dálkovodu a s nimi souvisejících zařízení, jejich územní ochranu, tj. respektovat omezení daná výše uvedenými předpisy, event. i dalšími konkrétními provozně technickými podmínkami.

Omezení stanovená v ochranném pásmu dálkovodů hořlavých kapalin dle výše uvedených předpisů.

Ve vzdálenosti menší než 3 metry od produktovodu je možné provádět práce mechanizačními prostředky jen pod přímým dozorem provozovatele produktovodu.



Pro všechny stavby a činnosti v ochranném pásmu podzemních potrubí pro pohonné látky a ropu a jejich provozního příslušenství platí omezení daná zákonem 161/2013 Sb. a ČSN 650204 (Dálkovod hořlavých kapalin) a ČSN EN 14161.

V místech křížení s produktovodem musí komunikace splňovat ČSN 650204.

- krytí zeminy nad potrubím nejméně 1,5 m
- v místě křížení s produktovodem požadujeme položit přes potrubí silniční panely 4m na obě strany od potrubí
- v místě křížení odvodňovacího příkopu - uložit betonové žlaby
- krytí produktovodu min. 0,6 m

Při přejezdu potrubí těžkou mechanizací, požadujeme položit přes potrubí silniční panely.

V zabezpečovacím pásmu produktovodu (tj. 4m na obě strany od osy potrubí) nesmí být vysazovány žádné stromy, keře, dřeviny apod.

**Před započítím prací musíme být požádání o vytýčení našich zařízení a o vstup do ochranného pásma produktovodu.**

Ve vzdálenosti menší než 3 metry od produktovodu je možné provádět práce mechanizačními prostředky jen pod přímým dozorem provozovatele produktovodu. Mechanizační prostředky (zemní stroje), je možné využívat jen do vzdálenosti 1 metru od vlastního potrubí produktovodu.

ČEPRO, a.s. **požaduje dodržení** výše jmenovaných ustanovení z důvodu zajištění bezpečnosti osob a majetku s ohledem na charakter látek přepravovaných dálkovodem, **nesouhlasí** se zkracováním vzdáleností staveb od produktovodu a odmítá odpovědnost za škodu vzniklou v přímé souvislosti s jejím zkrácením.

Zákon 161/2013Sb. stanoví:

- 1) v § 5 odst. 2 „V ochr. pásmu je zakázáno zřizovat zvlášť důležité objekty, jakož i vtažné jámy průzkumných a těžebních podniků a odvaly hlušin.“
- 2) v § 5 odst. 3 „Uvnitř ochranného pásma je zakázáno:
  - a) do vzdálenosti 200 m od osy potrubí zřizovat mosty a vodní díla po směru toku vody, jde-li potrubí přes řeku,
  - b) do vzdálenosti 150 m provádět souvislé zastavění měst a sídlišť a budovat ostatní důležité objekty a železniční tratě podél potrubí,
  - c) do vzdálenosti 100 m budovat jakékoliv objekty a souvislé zastavění vesnic,
  - d) do vzdálenosti 50 m provádět stavby menšího významu a kanalizační sítě,
  - e) do vzdálenosti 20 m zřizovat potrubí pro jiné látky než hořlavé kapaliny I. a II. třídy,
  - f) do vzdálenosti 3 m provádět činnosti, které by mohly ohrozit potrubí a plynulost a bezpečnost jeho provozu, např. výkopy, odklízování zemin, jejich navršování, sondy a vysazování stromů.“

Přesný průběh našeho potrubí terénem lze poskytnout v digitální podobě. E-mail: bohumil.sidlak@ceproas.cz

**Ke konečnému stanovisku stavby však požadujeme dodat k odsouhlasení kompletní projektovou dokumentaci s detaily křížení s našimi zařízeními.**

**Toto vyjádření neslouží k územnímu ani stavebnímu řízení**

Toto vyjádření má platnost 2 roky ode dne vystavení.

S pozdravem



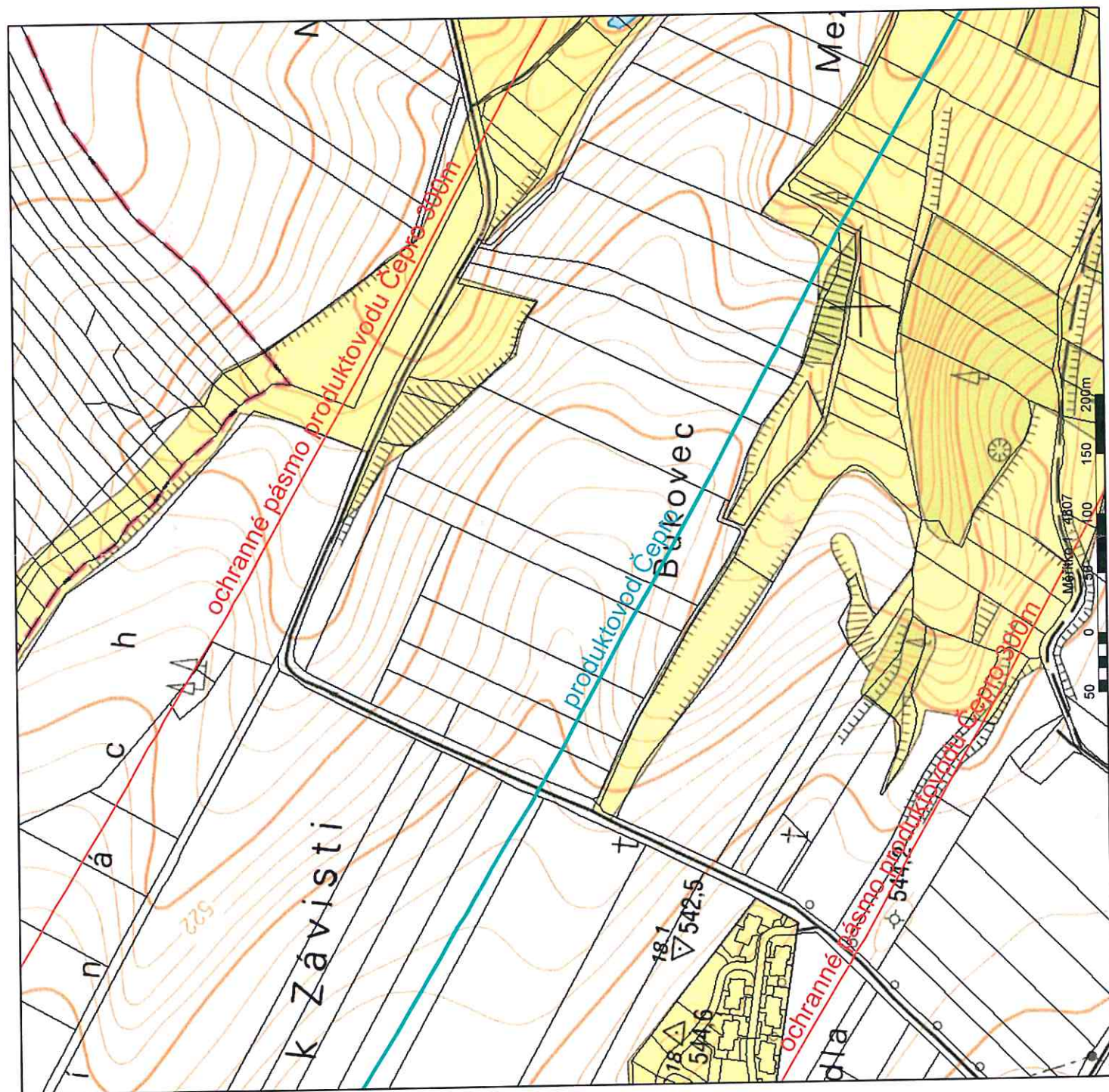
ČEPRO, a.s.  
Dělnická 12, č.p. 213, 170 04 Praha 7  
Česká republika  
Vedoucí technolog D-II  
ČEPRO, a.s. Šlapanov  
IČ: 60193531  
DIČ: CZ60193531

ČEPRO, a. s.  
Dělnická 12, č. p. 213  
170 04 Praha 7  
Česká republika

Tel.: +420 221 968 111  
Fax: +420 221 968 300  
E-mail: ceproas@ceproas.cz  
http://www.ceproas.cz

Zapsáno v Obchodním  
rejstříku vedeném  
Městským soudem v Praze,  
oddíl B, vložka 2341.

IČ: 60193531  
DIČ: CZ60193531



Vrstva: 0000



Produktovod ČEPRO